



# ALUMED

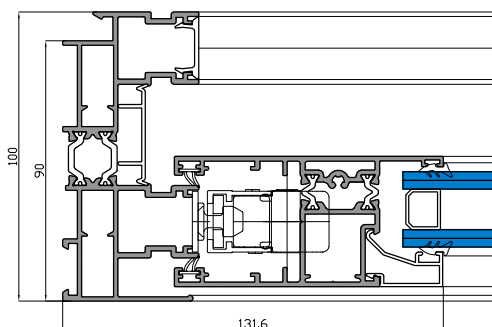
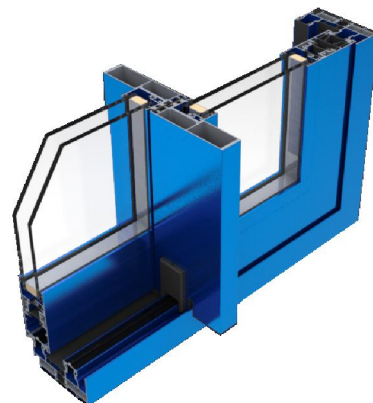
ALUMINIUM SYSTEMS

01-09-16

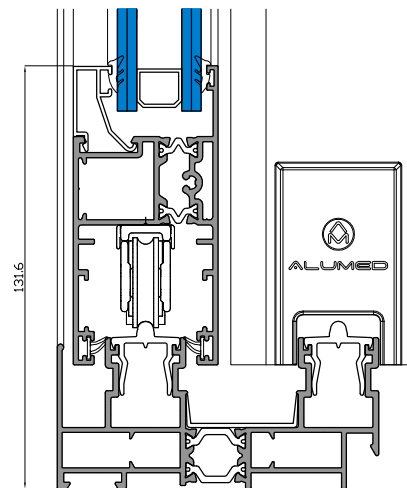
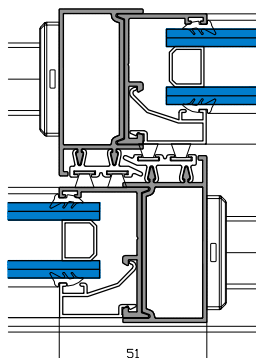
*Serie Corredera*

## MAGNA THERMIC

- Maniobra elevable o en línea.
- Marco y hojas perimetrales.
- Posibilidad de hoja central recta.
- Rotura de puente térmico.
- Marcos de 85, 100 y 160 mm.
- Posibilidad de pluricarril.
- Disponibilidad de monocarril.
- Perfil de PVC tricamara para mayor aislamiento térmico.
- Posibilidad de colocación de multipunto y cerradura.
- Capacidad de acristalamiento de hasta 36 mm.
- Peso por hoja de hasta 200 kg.
- Estanqueidad garantizada por felpudos ALUMED TRI-FIN.
- Juntas de EPDM.
- Escuadras de extrusión de aluminio.
- Drenajes ocultos.
- Compatibilidad con otras series alumed.
- Variedad de soluciones para obra.



Sección Horizontal



Sección Vertical

### CLASIFICACIÓN SEGÚN ENSAYOS Y CÁLCULOS

Permeabilidad al Aire	<b>CLASE 4</b>
Estanqueidad al agua	<b>CLASE 8A</b>
Resistencia al viento	<b>CLASE C5</b>

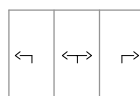
Transmitancia Térmica	<b>1.78 UH</b>
Aislamiento Acústico	<b>27 (-1 -2)</b>

\* Datos ensayados en modelo balconera de dos hojas de 2600x2300 mm.  
\* Vidrio utilizado 44.1/16arg/6be.

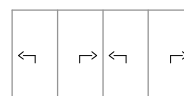
### OPCIONES DE APERTURA



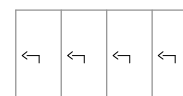
2 Hojas



3 Hojas, 3 Carriles



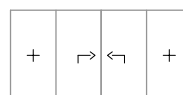
4 Hojas, 2 Carriles



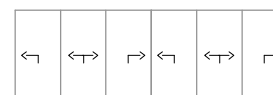
4 Hojas, 4 Carriles



1 Hoja + Fijo



2 Hojas + 2 Fijos



6 Hojas, 3 Carriles